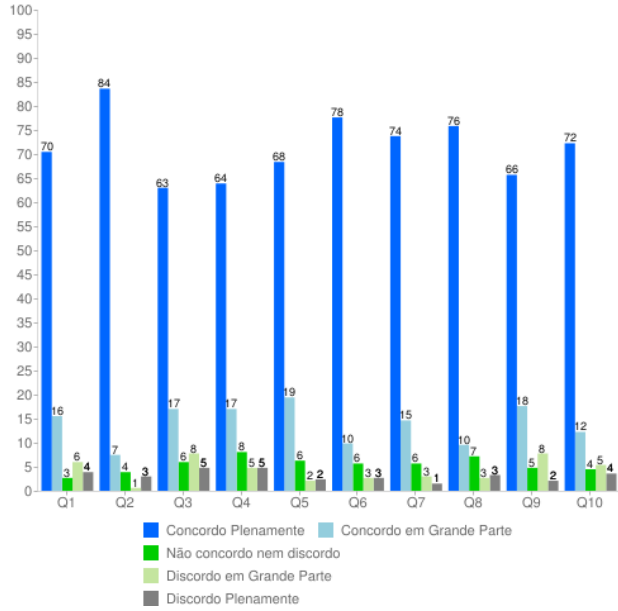


**Expectativa de Respostas: 1050**
**Nº de Respondentes: 335 (31%)**

| Questões   | CP  |     | CGP |     | NCD |    | DGP |    | DP |    |
|--|-----|-----|-----|-----|-----|----|-----|----|----|----|
|  | f   | %   | f   | %   | f   | %  | f   | %  | f  | %  |
| <b>Sobre o Professor</b>   |     |     |     |     |     |    |     |    |    |    |
| 1. O PROFESSOR DEMONSTROU TER ORGANIZADO / PLANEJADO AS AULAS.   | 236 | 72% | 52  | 16% | 9   | 3% | 20  | 6% | 13 | 4% |
| 2. O PROFESSOR APRESENTOU O PLANO DE ENSINO  | 280 | 85% | 25  | 8%  | 13  | 4% | 2   | 1% | 10 | 3% |
| 3. A FORMA DE ABORDAGEM DOS CONTEÚDOS (metodologia/ didática do professor) FAVORECEU A APRENDIZAGEM.                           | 211 | 64% | 57  | 17% | 20  | 6% | 26  | 8% | 16 | 5% |
| 4. AS ATIVIDADES PROPOSTAS (trabalhos, exercícios) FAVORECERAM A APRENDIZAGEM)   | 214 | 65% | 57  | 17% | 27  | 8% | 16  | 5% | 16 | 5% |
| 5. HOUVE RELAÇÃO DESTA DISCIPLINA COM OUTRAS DISCIPLINAS DO CURSO (Interdisciplinaridade)                                      | 229 | 69% | 65  | 20% | 21  | 6% | 7   | 2% | 8  | 2% |
| 6. O CONTEÚDO DA DISCIPLINA FOI RELEVANTE PARA A MINHA FORMAÇÃO PROFISSIONAL (relação teoria-prática/ relação com a realidade) | 260 | 79% | 33  | 10% | 19  | 6% | 9   | 3% | 9  | 3% |
| 7. O PROFESSOR ESCLARECEU DÚVIDAS E ORIENTOU O PROCESSO DE APRENDIZAGEM.   | 247 | 75% | 49  | 15% | 19  | 6% | 10  | 3% | 5  | 2% |
| 8. O RELACIONAMENTO DO PROFESSOR COM OS ALUNOS FOI SATISFATÓRIO  | 254 | 77% | 32  | 10% | 24  | 7% | 9   | 3% | 11 | 3% |
| 9. OS PROCEDIMENTOS E CRITÉRIOS DE AVALIAÇÃO ADOTADOS NA DISCIPLINA FORAM ADEQUADOS  | 220 | 67% | 59  | 18% | 16  | 5% | 26  | 8% | 7  | 2% |
| 10. O PROFESSOR FOI ASSÍDUO / PONTUAL.   | 242 | 73% | 41  | 12% | 15  | 5% | 18  | 5% | 12 | 4% |
| <b>Autoavaliação do Aluno</b>  |     |     |     |     |     |    |     |    |    |    |
| 11. NO GERAL, O MEU DESEMPENHO ACADÊMICO FOI SATISFATÓRIO  | 165 | 50% | 119 | 36% | 26  | 8% | 12  | 4% | 6  | 2% |

Sobre o Professor (%)



Autoavaliação do Aluno (%)

